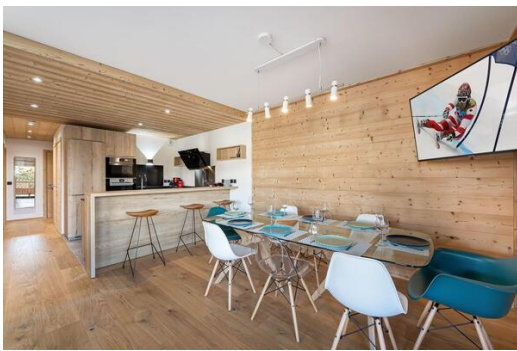


# Эта новая квартира в аренду в Куршевеле 1650 Морионд

Франция, Куршевель, Куршевель 1650

Апартамент - REF: TGS-A2488



Кол-во Спален: 3  
Барбеко

Кол-во Ванных комнат: 3  
ТВ

Кол-во людей: 8  
Стиральная машина

Стоянка  
Лыжная комната

М<sup>2</sup> постройки: 76 м<sup>2</sup>  
Расстояние до  
подъемника: 500m

вай-фай  
Расстояние до центра:  
central

Вид на горы

Комунальный лифт

## Виды деятельности на курорте

Горные лыжи / сноуборд

Езда на велосипеде

Беговые лыжи

Гольф

Пеший туризм

Катание на горных  
велосипедах

## Информация Апартаменты в Куршевеле 1650 Морионд

- Количество человек: 8
- Площадь застройки: 76 м<sup>2</sup>
- Терраса
- 3 Спальни
- 3 ванные комнаты
- Парковочные места: 1
- Wifi
- Лыжная комната

Эта новая квартира идеально подходит для проживания в Куршевель Морионд, чтобы побродить по склонам Труа Валле и исследовать рестораны и магазины центра деревни, известного своим

солнечным светом.

- Расстояние от центра : 100 м
- Ближайший горнолыжный склон : Ariondaz
- Расстояние от склонов : 100 м
- Расстояние до лыжной школы : 150 м
- Ближайший горнолыжный подъемник : Ariondaz
- Расстояние от подъемника : 150 м

Апартаменты оформлены в трезвом стиле и выдержаны в мягких, светлых тонах. Гостиная включает в себя обеденную зону с большим стеклянным столом, гостиную с телевизором и открытую оборудованную кухню. В комнате большие эркеры, выходящие на красивую меблированную террасу с видом на заснеженные вершины долины. Вы сможете приготовить вкусные блюда в кругу семьи или друзей. В апартаментах могут разместиться шесть взрослых и двое детей, в двухместной комнате с ванной комнатой, двухместной комнате и детской комнате с двумя односпальными кроватями и двухъярусной кроватью.

Позвольте себе соблазниться этой арендой в новой резиденции, с расположением недалеко от склонов и центра, и вся семья будет в восторге!

Жилая зона

- Полностью оборудованная кухня
- Открытая кухня
- Обеденная зона
- Гостиная с телевизором

Спальня :

- 1 двуспальная кровать (180 x 200)
- Ванная комната: Душ, Фен, Раковина, Туалет

Спальня :

- 1 Двуспальная кровать (140 x 190)

Детская спальня :

- ТВ, 2 односпальные кровати (возможность двуспальной кровати) (90 x 190), 1 двухъярусная кровать (два спальных места) (80 x 200)
- Ванная комната 1 : Ванна, Двойная раковина, Фен, Туалет

Независимый туалет : 1

УСЛУГИ

Добро пожаловать

- Ресепшн в агентстве
- Товары для ванной комнаты

Уборка и постельное белье

- Тапочки
- Постельное белье (полотенца и простыни)

- Заправка постели перед прибытием
- Уборка в конце пребывания
- Плановая уборка по запросу (за дополнительную плату)

#### ОБОРУДОВАНИЕ

Высота гаража : 1,90 м (нет возможности установить бокс на крыше)

#### Мультимедиа

- ТЕЛЕВИЗОР
- Bluetooth колонка

#### Общее оборудование

- Лифт
- Гараж
- Шкафчик для лыж
- Подогреватель ботинок

#### Бытовая техника

- Кофеварка
- Микроволновая печь
- Аппарат для приготовления раклета
- Прибор для фондю
- Ваккум
- Гладильная доска
- Кофеварка Nespresso
- Утюг
- Чайник
- Тостер
- Кухонный робот
- Керамические варочные панели
- Посудомоечная машина
- Стиральная машина
- Сушильная машина
- Духовой шкаф

#### По запросу

- Детская кроватка
- Высокий стул
- Парковочное место



